



(주)세종토지보상

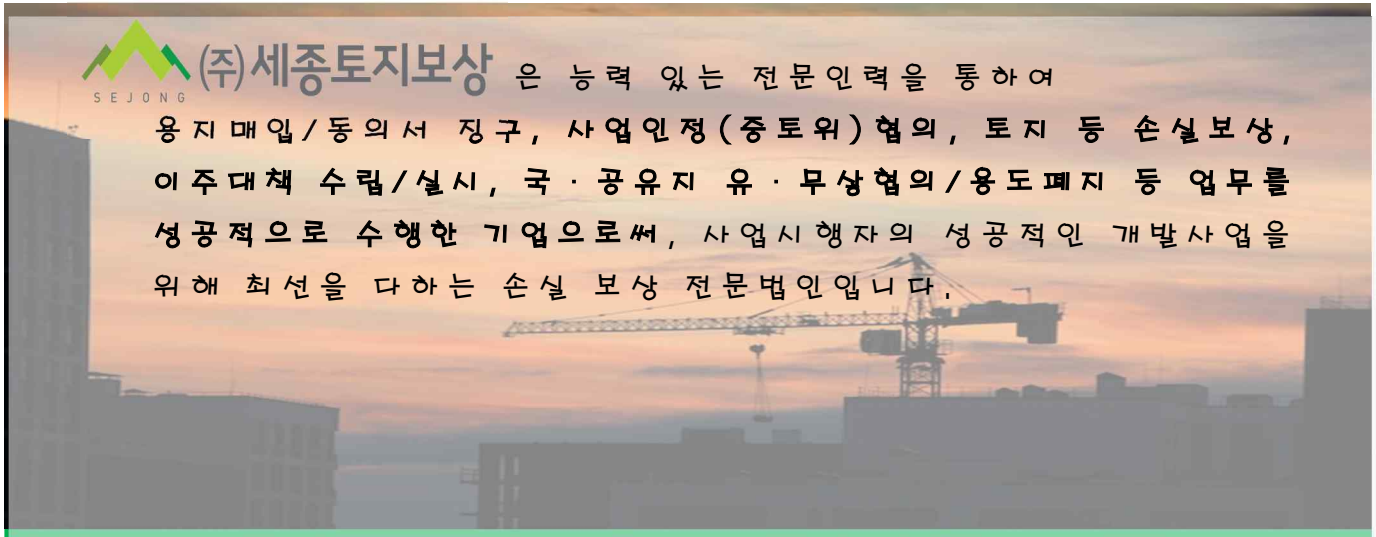
SEJONG LAND COMPENSATION

성공적인 사업 추진을 위해 **혼신**을 다하는

# 보 상 업 무 대 행 전 문 법 인



## 인사말



(주)세종토지보상은 다양한 분야의 토지보상 업무를 성공적으로 수행한 전문적인 노하우를 바탕으로 도시개발, 산업단지 등의 공익사업을 성공적으로 추진하는 것을 최우선 목표로 삼고 있습니다.



이를 위해 보상업무 **3대 원칙** 목표를 설정,

- 첫째**, 신의 성실의 원칙에 따라 **신속·정확한 보상업무**를 수행
- 둘째**, 사업시행자와 토지 등 소유자 간의 **원만한 보상 협의**
- 셋째**, 전문인력과 다년간 보상경험을 바탕으로 **사업기간 단축**

용지매입 / 동의서 징구, 사업인정(중앙토지수용위원회) 협의, 토지 등 손실보상, 이주대책 수립 / 실시, 국·공유지 유·무상 협의 / 용도폐지 등 다양한 보상업무를 한번에 수행할 수 있는 세종토지보상을 선택해 주신다면, 사업기간 단축 및 신의 성실한 보상업무 수행으로 최고의 사업 성공 파트너가 될 것을 약속드립니다.

실력과 신뢰를 자랑하는 보상업무 대행 전문기업으로써

말은 업무에 대해 최선을 다하는 **(주)세종토지보상**이 되겠습니다.

- 대표이사 및 임직원 일동 -

# 목차

## I 회사 소개

1. 회사 개요
2. 경영 이념
3. 세종토지보상 선정 시 강점

## II 업무 소개

1. 주요 수행 업무
2. 업무 절차

## III 업무 실적

1. 업무 수주현황
2. 업무 수행실적
3. 주요 수행프로젝트

## IV 수수료

1. 업무 대행 수수료 기준



(주)세종토지보상  
SEJONG LAND COMPENSATION

## 회사 소개

1. 회사 개요
2. 경영 이념
3. 세종토지보상 선정 시 강점

# 1. 회사개요

회 사 명



소 재 지

세종특별자치시 나성로 33-6, 3층 301호(나성동, 세종에이스타워)  
TEL : 044-415-1845, 070-4647-1842 FAX : 044-415-1847

대 표 이 사

윤 희 민 (윤 영 배)

설 립 일

2017. 10. 18

업 무 분 야

용지매입 / 동의서 징구, 사업인정(중앙토지수용위원회) 협의,  
토지 등 손실보상, 이주대책 수립 / 실시, 유·무상협의 / 용도폐지 업무

# 2. 경영이념



### 고객만족 실천 책임 경영

풍부한 경험과 다양한 노하우를 바탕으로  
원활하고 성공적인 공익사업에  
기여하겠습니다.



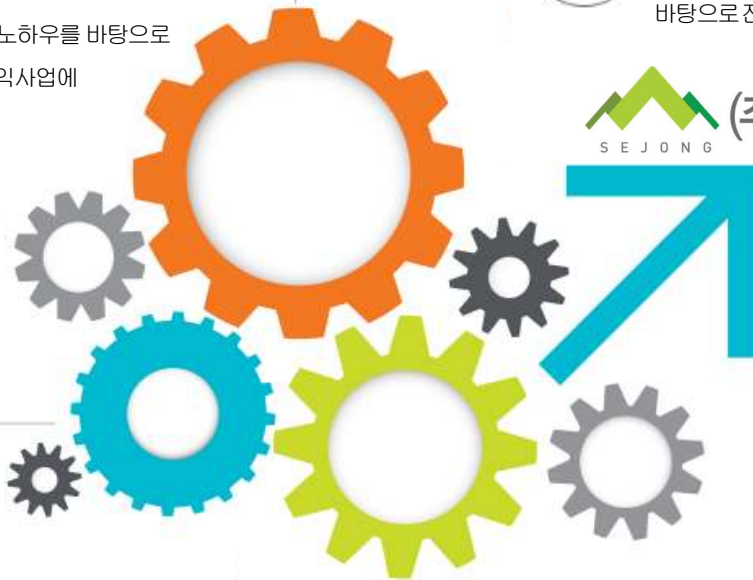
### 사회공헌 정당보상 실현

정확하고 풍부한 지식을 갖춘 전문인력을  
바탕으로 진실되고 성실한 협의를 하겠습니다.



### 윤리 경영

다양한 개발사업 수행으로 축적된 신뢰를  
바탕으로 적극적인 민원 해결을 위해 노력  
하겠습니다.



(주)세종토지보상

### 3. 세종토지보상 선정 시 강점



#### 사업기간 단축

용지매입/동의서 징구, 사업인정(중도위) 협의, 토지 등 손실보상, 이주대책 수립/실시, 국·공유지 유·무상협의/용도폐지 등 제반 절차를 모두 다루는 전문법인이므로 사업별 특성에 따른 유연한 업무처리를 통한 기간단축 가능

#### 보상민원 최소화

- 용지매입/동의서 징구 업무 때 부터 토지소유자의 질의 및 민원이 빈번하고 이는 곧 중앙토지수용위원회 협의 시 갈등관리 쟁점과 직결되어 선제적인 관리 및 예방이 중요
- 사업시행자와 토지 등 소유자 간의 직접 대면에 따른 충돌을 예방하고 보상 전문법인에서 중간 숙의과정을 거쳐 정제된 최소의 민원만을 사업시행자가 해결.



#### 적극적인 민원해결

축적된 경험을 바탕으로 중립적 입장에서 민원 발생 원인을 분석하여 법령 및 선례를 활용한 전문적인 상담과 설득을 통해 민원 해결



#### 전문인력 확보

- 다년간 축적된 전문 지식과 풍부한 보상 경험을 갖춘 전문인력 확보
- 사업시행자의 보상 업무 최종 종료까지 사후관리 서비스 지원을 통한 원활하고 성공적인 공익사업수행에 기여
- 중앙토지수용위원회 등 유관기관 일선 주무관들과의 업무처리 경험 다수



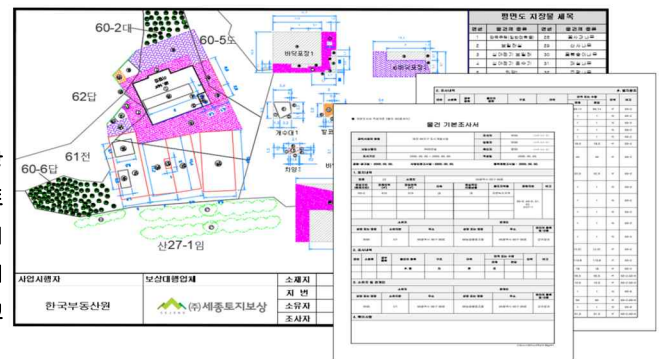
#### 보상 전문기술 구축

- 지장물 및 각종 권리관계에 대한 정확한 현장 기본조사 실시 후 기본조사서 기록, AUTO CAD 설계 프로그램을 이용한 평면도 작성
- 회사 내의 보상도우미 프로그램 사용으로 손실 보상액 산정에 대한 오류를 최소화

#### 보상 전문 기술구축 예시

지장물 조사서를 바탕으로 AUTO CAD로 작업한 지장물 상세 개황도

「공익사업을 위한 토지 등의 취득 및 보상에 관한 법률」 시행령 제12조 제2항 개정으로 인한 기본조사서 작성 의무화. 객관적이고 정확한 조사내용을 국토교통부 고시 양식에 따라 사업구역 용지도와 연동된 지장물 상세 평면도까지 한번에 기록하고 납품 할 수 있는 보상전문법인은 흔하지 않습니다. 세종토지보상은 중앙·지방토지수용위원회도 인정하는 조사서 작성 능력을 갖추고 있습니다.





(주)세종토지보상  
SEJONG LAND COMPENSATION



## 업무 소개

1. 주요 수행 업무
2. 업무 절차

# 1. 주요 수행 업무

## 용지매입 / 동의서 징구 업무

- 1 등기사항, 대장 등 공부 자료 분석
- 2 사업구역 토지 및 매입(동의) 조서 작성
- 3 통장(이장) 등 주요 이해관계인 대상 협조 요청
- 4 동의서 협조 요청 안내문 작성 및 우편 발송
- 5 토지소유자 연락처, 거주 주소 등 파악
- 6 토지소유자 방문 상담 및 협의
- 7 계약서 작성 및 근거법령에 따른 동의서 징구

## 사업인정(중앙토지수용위원회) 협의 업무

- 1 사업인정에 관한 주민 등의 의견 청취 공고 및 열람
- 2 중도위 협의 요청서 작성 (필수·추가첨부 서류 일체)
- 3 중도위 협의 요청서 인허권자 검토 및 접수 대관 업무
- 4 중도위 공익성심사 협의, 보완서류 작성·대관 업무
- 5 인허가권자 공공환원 제안서·협약서 작성 및 협의
- 6 경미한 변경 사항에 대한 공익성 추가 협의 요청

## 토지 등 손실보상 업무

- 1 사전준비(공부 자료 분석, 타인 토지 출입 통지 등)
- 2 토지 등(토지, 건물, 수목 등) 기본조사
- 3 토지 등의 기본조사서 및 조서 작성
- 4 보상계획공고·열람 / 이의신청 접수 및 민원 처리
- 5 감정평가 의뢰 및 현장실사 지원(평가 업무 제외)
- 6 토지보상법에 따른 보상금액 산정
- 7 보상 협의 및 계약 체결 관련 업무
- 8 토지 등의 등기 관련 업무 지원(법무사 등기 업무 제외)
- 9 재결(수용·이의) 관련 업무
- 10 그 밖에 보상 업무와 관련된 부대 업무

## 이주대책 수립 / 실시 업무

- 1 이주대책 수립 계획서 작성 및 주택 거주자 조사
- 2 이주정착금, 주거이전비, 이사비 산정
- 3 이주대책 시행 공고 및 통지
- 4 이주대책 대상자 검토·확정 및 통지
- 5 이의신청 대상자 재검토·확정 및 통지
- 6 이주대책 소송 지원 업무
- 7 주택 거주자 및 상가 영업자 이주 독촉 업무
- 8 이주에 관한 내용증명 등의 서류 대행
- 9 사업구역 건축물 이주(이전) 확인 및 관리 업무  
(건축물 설비보존 및 범죄예방·관리 부문 제외)





# 1. 주요 수행 업무

## 국 · 공유지 유 · 무상 협의 / 용도폐지 업무

- 1 국 · 공유지 현황(이지목) 측량 의뢰
- 2 국 · 공유지 감정평가 의뢰 및 평가 현장실사 지원
- 3 국 · 공유지 소관부서 유 · 무상 귀속 협의
- 4 국 · 공유지 도서 작성 및 용도폐지 신청
- 5 한국자산관리공사(국유지), 소관부서(공유지)에 토지 매수 신청



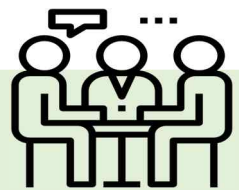
## 2. 업무 절차

### 용지 매입 / 동의서 징구



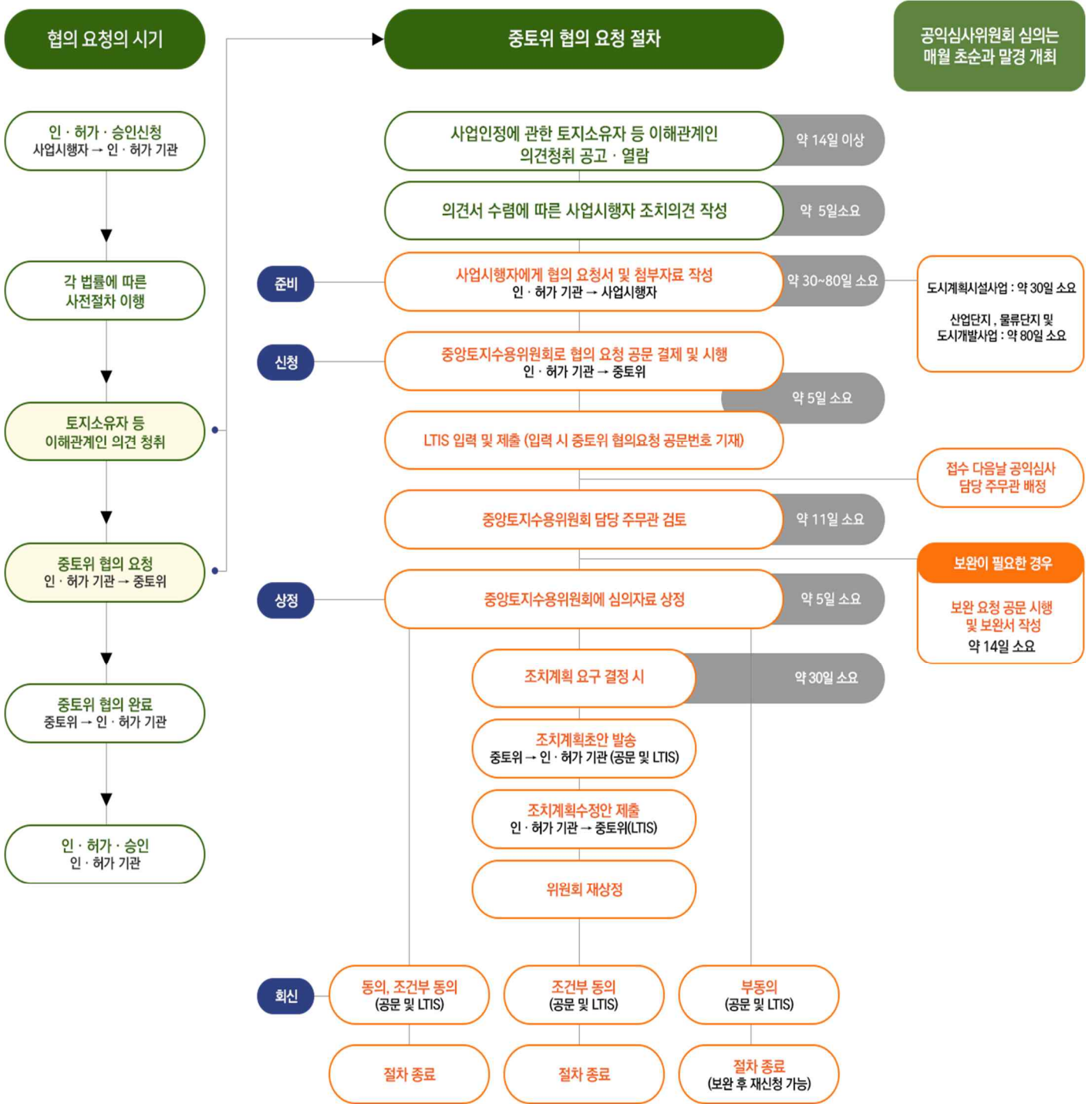
※ 총 소요기간 : 약 180일(6개월) ~ 240일(8개월)

※ 사업규모 및 토지소유자(지상권자) 인원 수, 민원 발생 여부 등에 따라 기간이 변동될 수 있음



## 2. 업무 절차

### 사업인정(중토위) 협의



※ 총 소요기간 : 약 100일(3개월) ~ 150일(5개월)

※ 사업규모 및 유관기관 협의 등 업무 일정에 따라 기간이 변동될 수 있음

## 2. 업무 절차

### 토지 등 손실보상



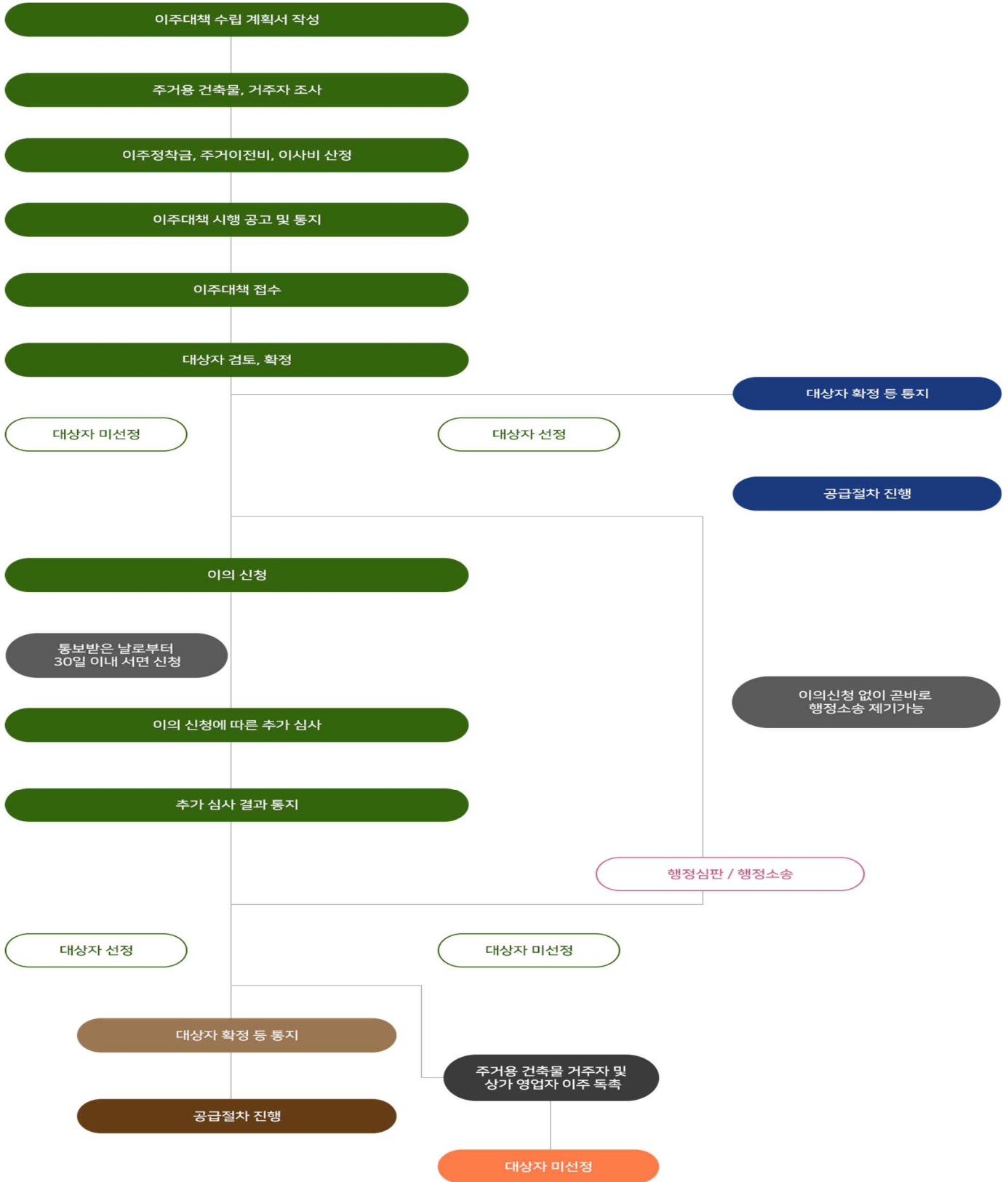
※ 수용재결까지 총 소요기간 : 364일(12개월) ~ 540일(17개월)

※ 사업규모 및 유관기관(인허가권자, 중앙·지방토지수용위원회 등) 협의 등 업무 일정, 민원 발생 여부 등에 따라 기간이 변동될 수 있음



## 2. 업무 절차

### 이주대책 수립 / 실시



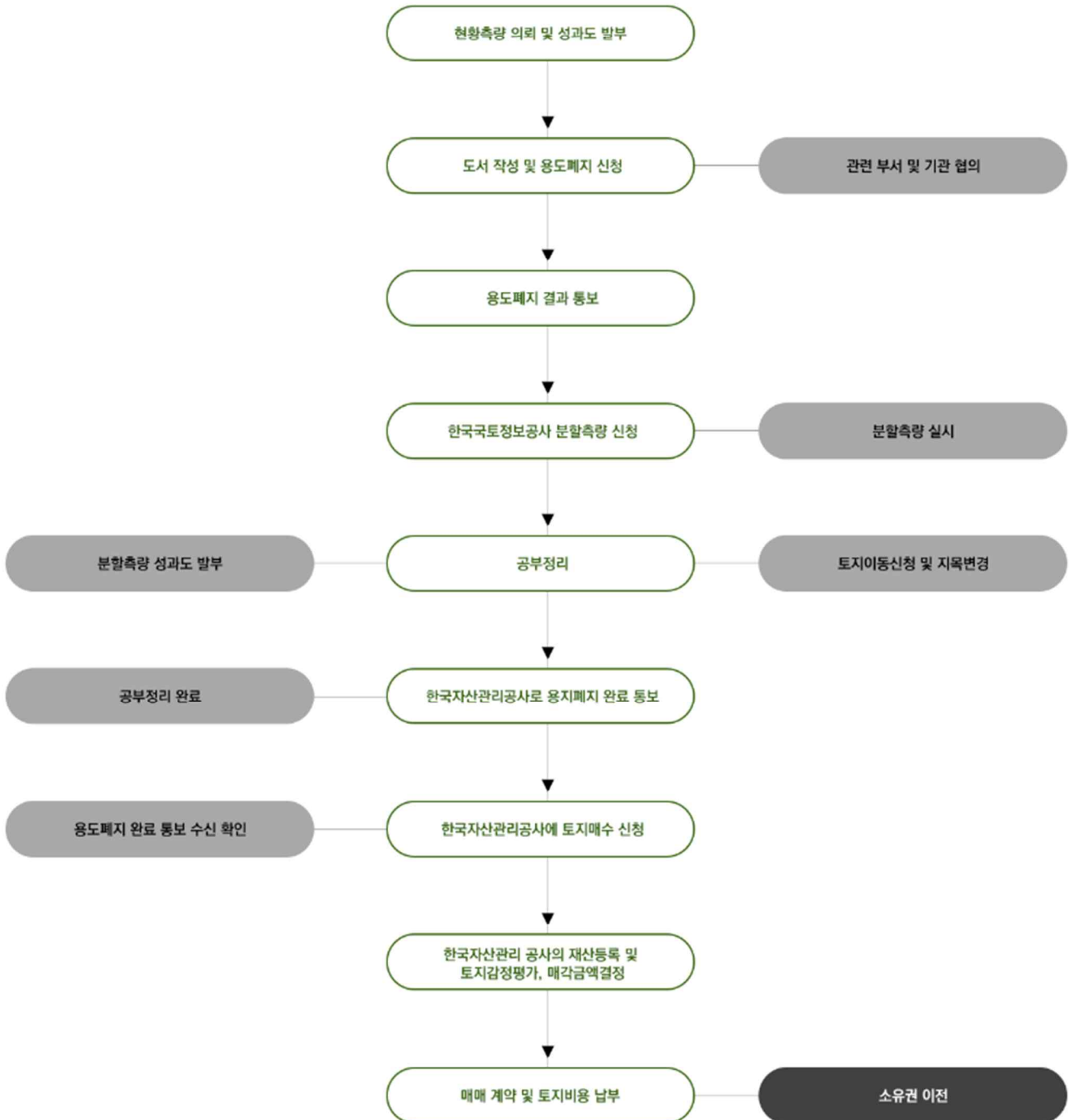
※ 이주대책 수립 / 실시 업무는 토지 등 손실보상 업무 추진 기간 내에 병행 추진 완료

## 2. 업무 절차

### 국·공유지 유·무상 협의 / 용도폐지

#### 국유지 용도폐지 절차

※국유재산법 제40조, 같은법 시행령 제37조의 규정에 의함



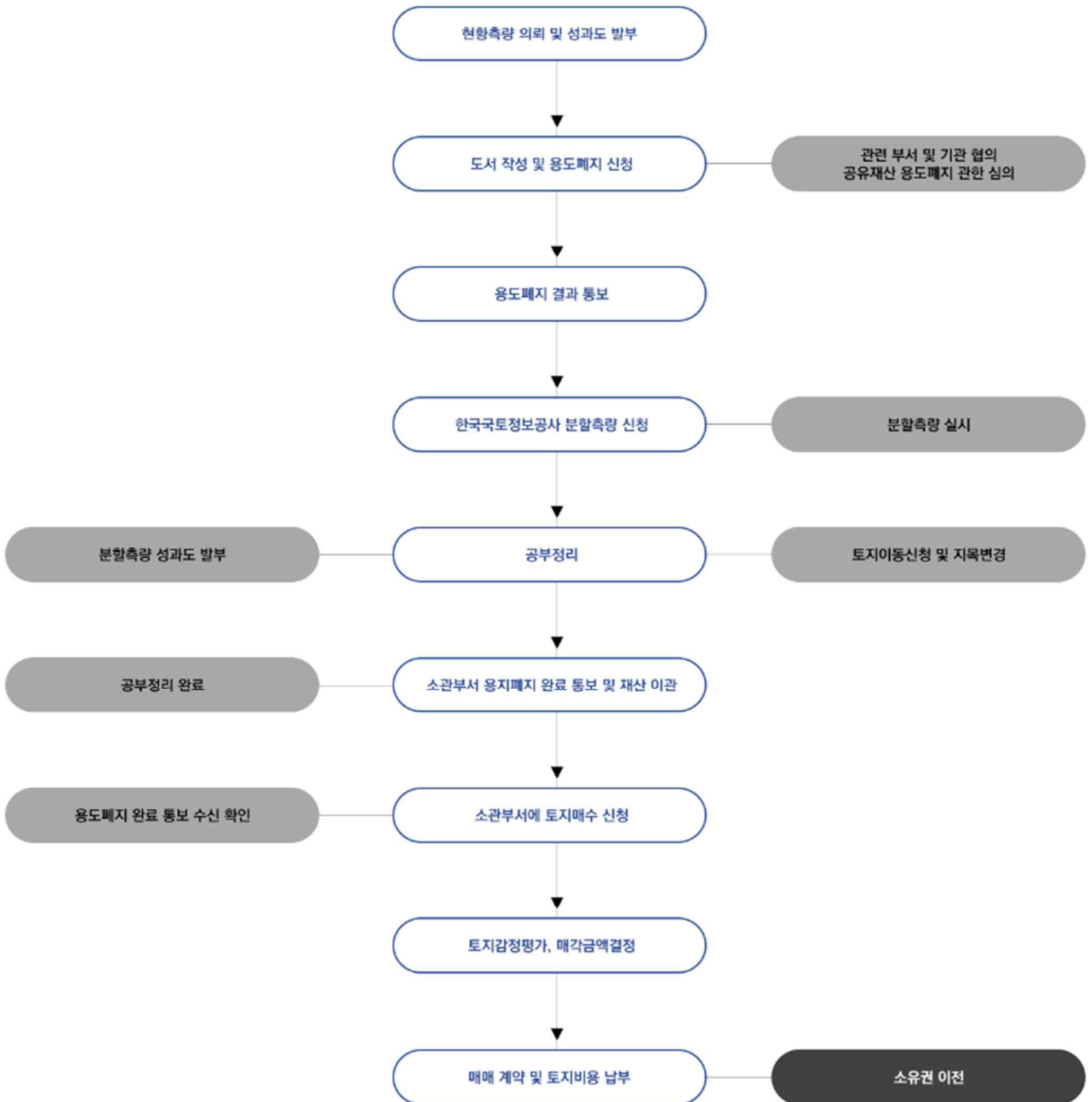
※ 국·공유지 유·무상 협의 / 용도폐지 업무는 토지 등 손실보상 업무 추진 기간 내에 병행 추진 완료

## 2. 업무 절차

### 국 · 공유지 유 · 무상 협의 / 용도폐지

#### 공유지 용도폐지 절차

※공유재산 및 물품관리법 제11조의 규정에 의함



※ 국 · 공유지 유 · 무상 협의 / 용도폐지 업무는 토지 등 손실보상 업무 추진 기간 내에 병행 추진 완료



**(주)세종토지보상**  
**SEJONG LAND COMPENSATION**



## **업무 실적**

- 1. 업무 수주현황**
- 2. 업무 수행실적**
- 3. 주요 수행프로젝트**

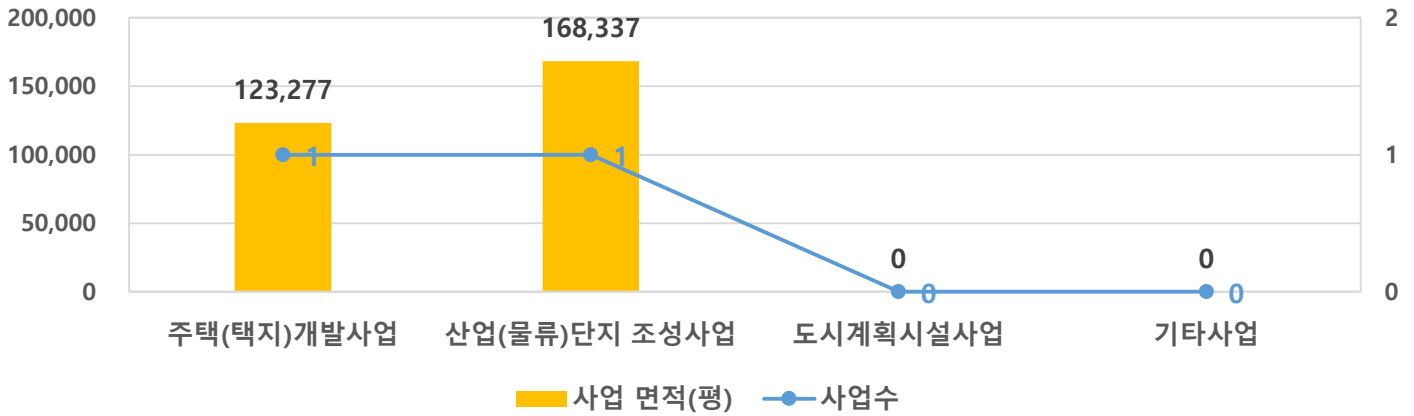


# 1. 업무 수주현황

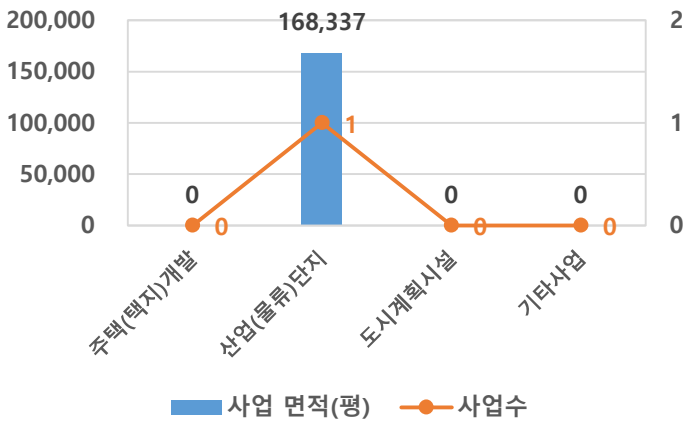


## 용지매입 / 동의서 징구

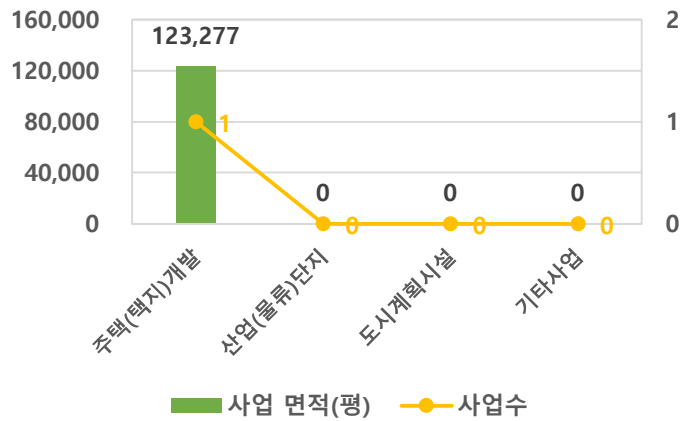
수주 현황



완료 현황



진행 현황



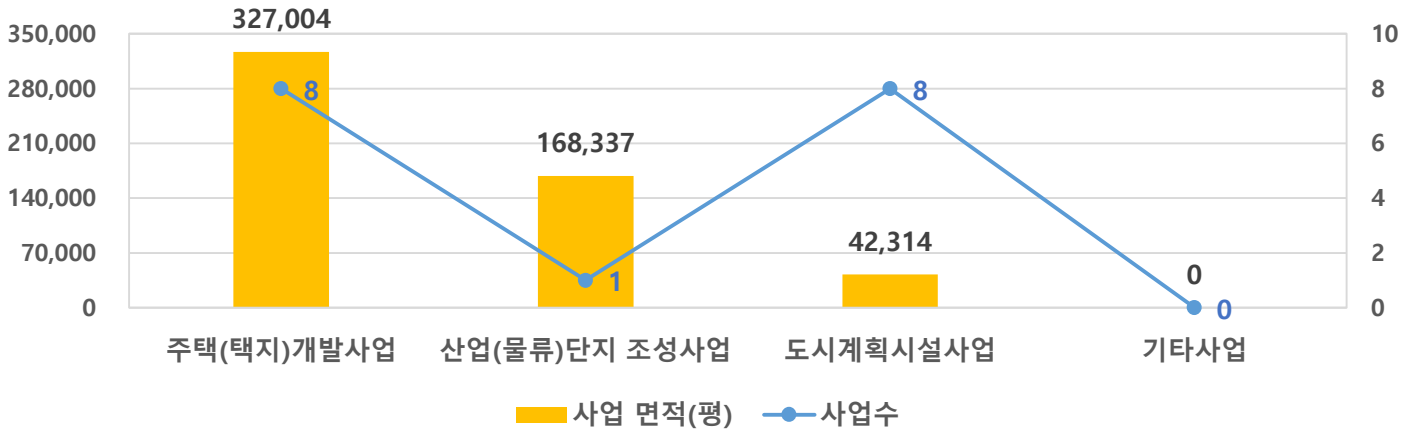
구분	수주 현황				완료 현황			진행 현황		
	사업 수	사업 면적		사업 수	사업 면적		사업 수	사업 면적		
		m²	평		m²	평		m²	평	
주택(택지)개발사업	1	407,528	123,277	-	-	-	1	407,528	123,277	
산업(물류)단지 조성사업	1	556,485	168,337	1	556,485	168,337	-	-	-	
도시계획시설사업	-	-	-	-	-	-	-	-	-	
기타사업	-	-	-	-	-	-	-	-	-	
<b>합계</b>	<b>2</b>	<b>964,013</b>	<b>291,614</b>	<b>1</b>	<b>556,485</b>	<b>168,337</b>	<b>1</b>	<b>407,528</b>	<b>123,277</b>	
구성비 (%)	사업 수	100		50			50			
	사업 면적	100		58			42			

# 1. 업무 수주현황

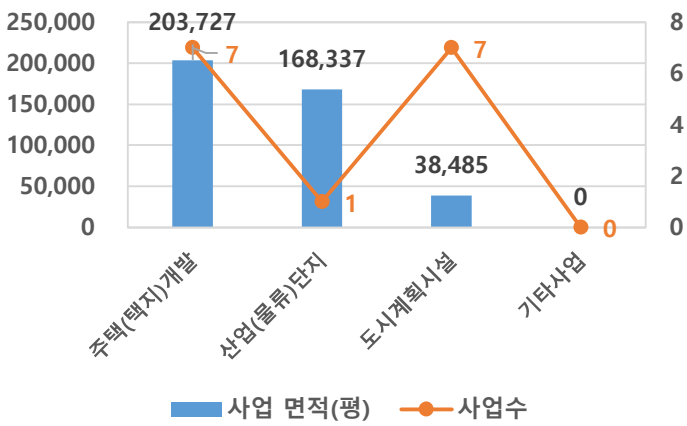


## 사업인정(증토위) 협의

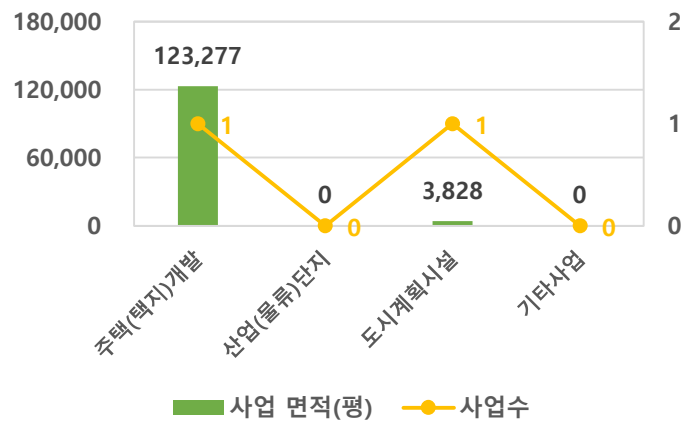
수주 현황



완료 현황



진행 현황



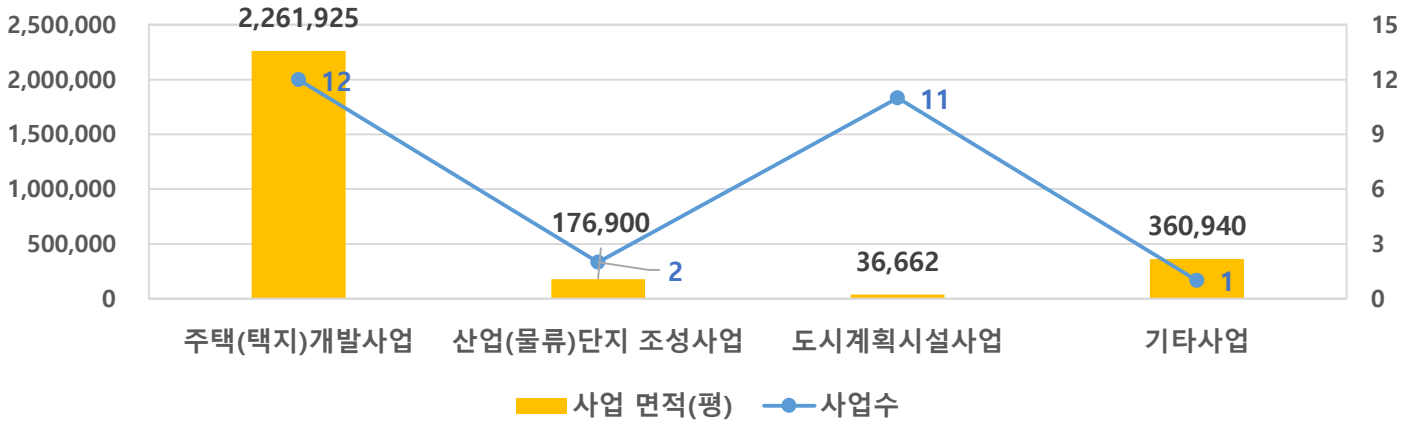
구분	수주 현황			완료 현황			진행 현황		
	사업 수	사업 면적		사업 수	사업 면적		사업 수	사업 면적	
		㎡	평		㎡	평		㎡	평
주택(택지)개발사업	8	1,081,006	327,004	7	673,478	203,727	1	407,528	123,277
산업(물류)단지 조성사업	1	556,485	168,337	1	556,485	168,337	-	-	-
도시계획시설사업	8	139,880	42,314	7	127,224	38,485	1	12,656	3,828
기타사업	-	-	-	-	-	-	-	-	-
<b>합계</b>	<b>17</b>	<b>1,777,371</b>	<b>537,665</b>	<b>14</b>	<b>1,357,187</b>	<b>410,549</b>	<b>3</b>	<b>420,184</b>	<b>127,106</b>
구성비 (%)	사업 수	100		88		12			
	사업 면적	100		76		24			

# 1. 업무 수주현황

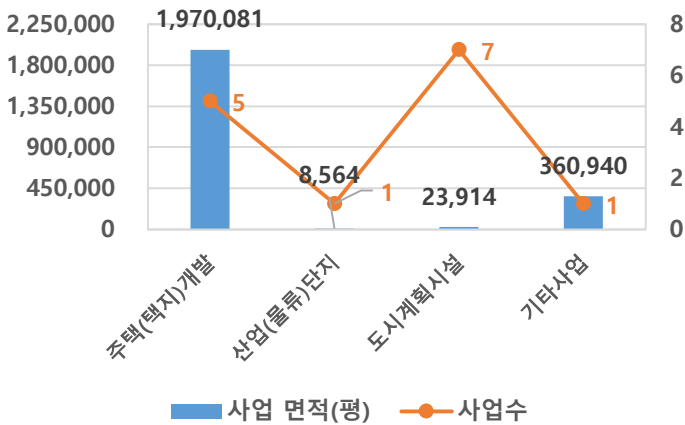


## 토지 등 손실보상

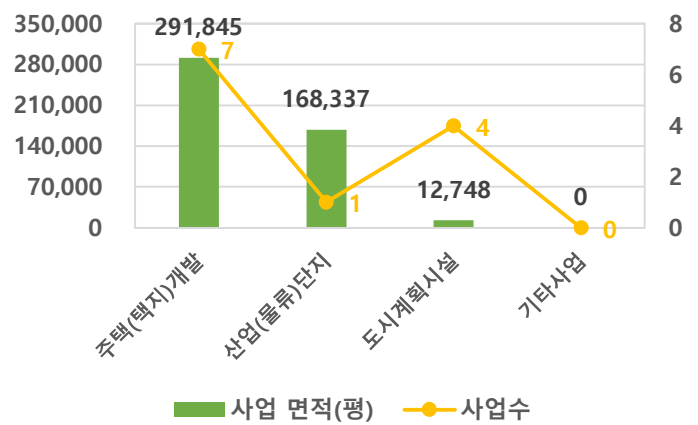
수주 현황



완료 현황



진행 현황



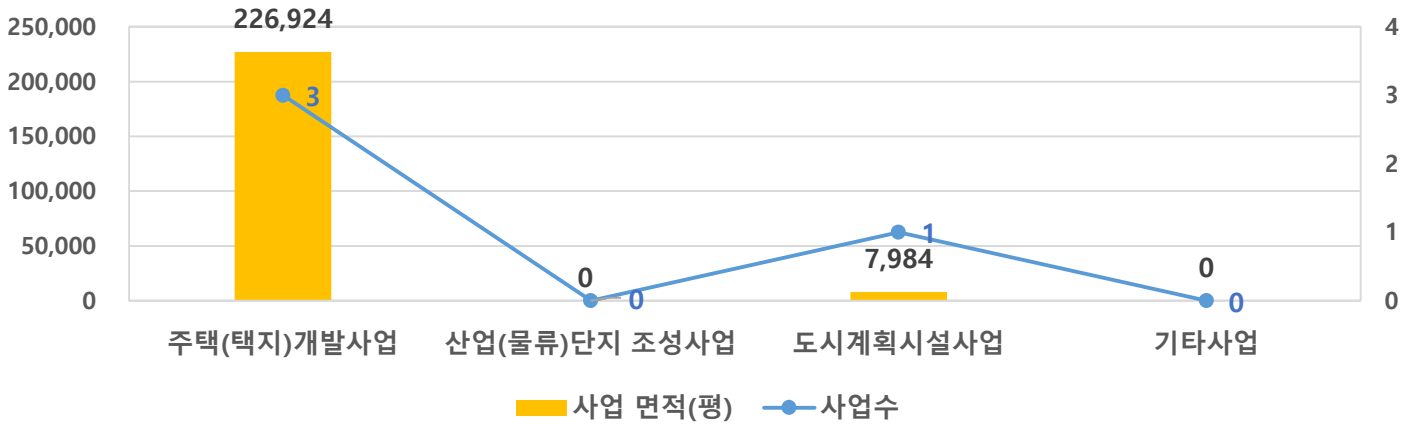
구분	수주 현황				완료 현황				진행 현황			
	사업 수	사업 면적		사업 수	사업 면적		사업 수	사업 면적				
		㎡	평		㎡	평		㎡	평			
주택(택지)개발사업	12	7,477,439	2,261,925	5	6,512,663	1,970,081	7	964,776	291,845			
산업(물류)단지 조성사업	2	584,795	176,900	1	28,310	8,564	1	556,485	168,337			
도시계획시설사업	11	121,196	36,662	7	79,054	23,914	4	42,142	12,748			
기타사업	1	1,193,190	360,940	1	1,193,190	360,940	-	-	-			
<b>합계</b>	<b>26</b>	<b>1,777,371</b>	<b>2,836,428</b>	<b>14</b>	<b>7,813,217</b>	<b>2,363,498</b>	<b>12</b>	<b>647,706</b>	<b>472,929</b>			
구성비 (%)	사업 수	100		54		46						
	사업 면적	100		83		17						

# 1. 업무 수주현황

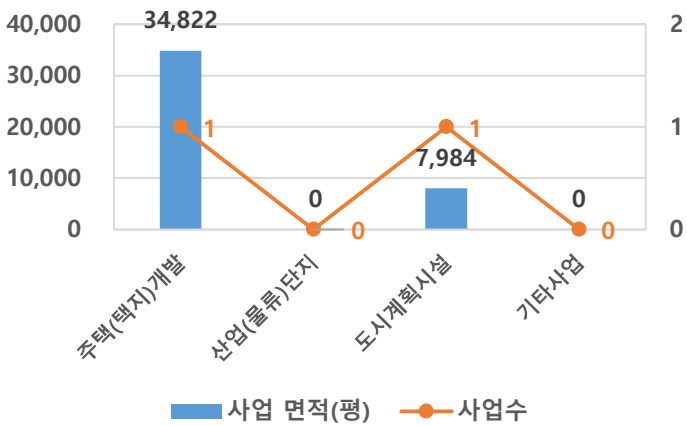


## 이주대책 수립 / 실시

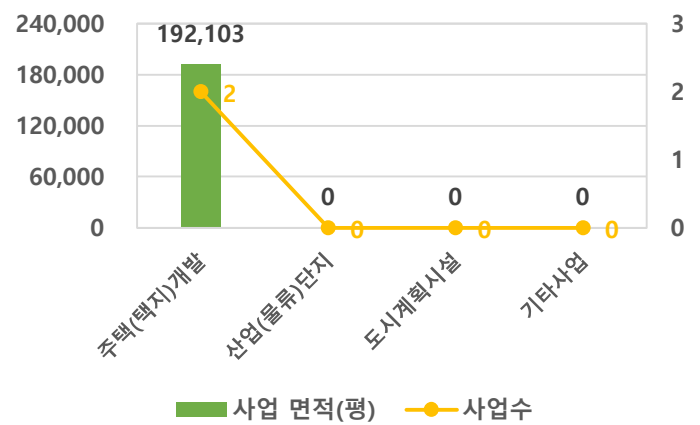
수주 현황



완료 현황



진행 현황



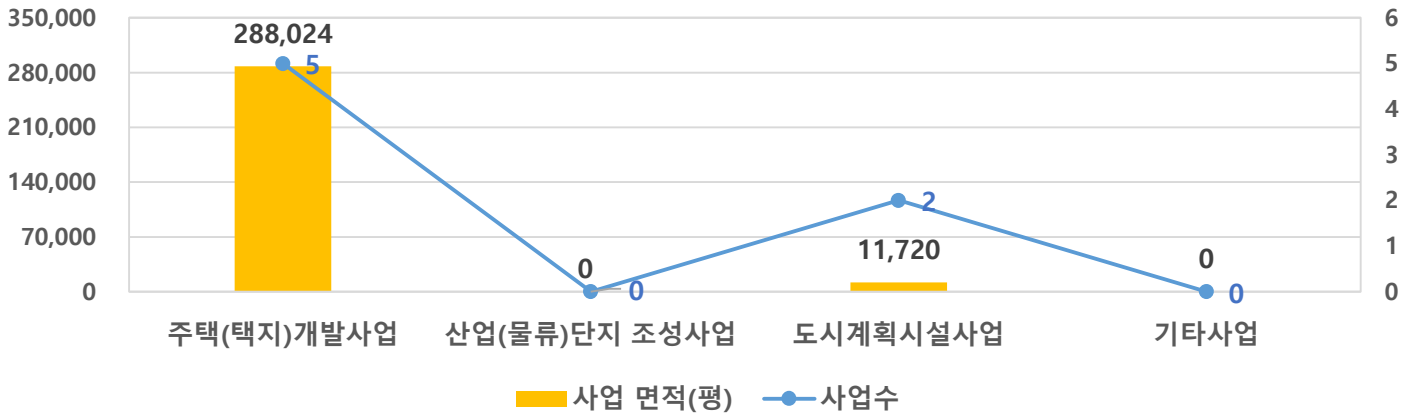
구분	수주 현황				완료 현황				진행 현황			
	사업 수	사업 면적		사업 수	사업 면적		사업 수	사업 면적				
		㎡	평		㎡	평		㎡	평			
주택(택지)개발사업	3	750,163	226,924	1	115,113	34,822	2	635,050	192,103			
산업(물류)단지 조성사업	-	-	-	-	-	-	-	-	-			
도시계획시설사업	1	26,395	7,984	1	26,395	7,984	-	-	-			
기타사업	-	-	-	-	-	-	-	-	-			
<b>합계</b>	<b>4</b>	<b>776,558</b>	<b>234,909</b>	<b>2</b>	<b>141,508</b>	<b>42,806</b>	<b>2</b>	<b>635,050</b>	<b>192,103</b>			
구성비 (%)	사업 수	100		50		50						
	사업 면적	100		18		82						

# 1. 업무 수주현황

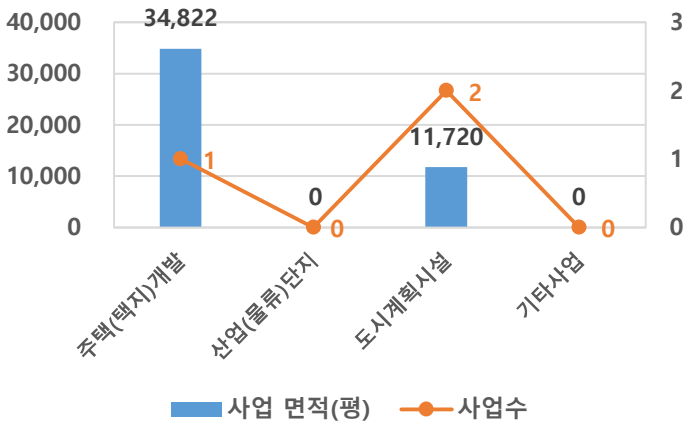


## 국·공유지 유·무상 협의 / 용도폐지

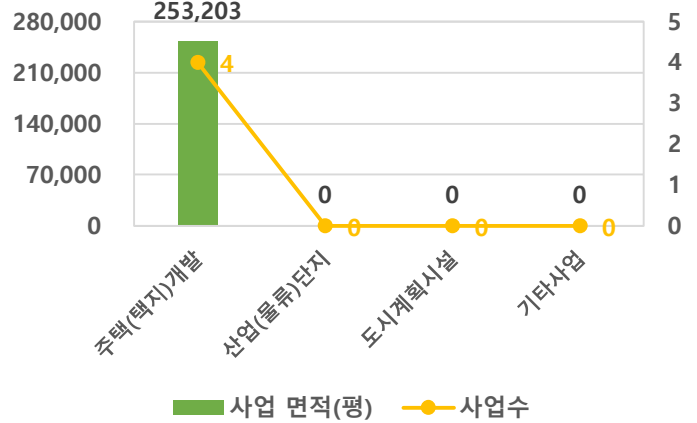
수주 현황



완료 현황



진행 현황



구분	수주 현황				완료 현황				진행 현황			
	사업 수	사업 면적		사업 수	사업 면적		사업 수	사업 면적				
		㎡	평		㎡	평		㎡	평			
주택(택지)개발사업	5	952,146	288,024	1	115,113	34,822	4	837,033	253,203			
산업(물류)단지 조성사업	-	-	-	-	-	-	-	-	-			
도시계획시설사업	2	38,745	11,720	2	38,745	11,720	-	-	-			
기타사업	-	-	-	-	-	-	-	-	-			
<b>합계</b>	<b>7</b>	<b>990,891</b>	<b>299,745</b>	<b>3</b>	<b>153,858</b>	<b>46,542</b>	<b>4</b>	<b>837,033</b>	<b>253,203</b>			
구성비 (%)	사업 수	100		43		57						
	사업 면적	100		16		84						

## 2. 업무 수행실적



### 용지매입 / 동의서 징구

연번	사업명	사업 면적	사업시행자	진행 현황
1	세종 연동지구 도시개발사업	407,528.1㎡	세종 별들의 숲	진행 사업
2	예산 신소재 일반산업단지(확장) 조성사업	567,394㎡	예산신소재산업 단지(주)	완료 사업
3				
4				
5				
6				
7				
8				
9				



## 2. 업무 수행실적



### 사업인정(중토위) 협의 업무

연번	사업명	사업 면적	사업시행자	사건번호	협의 의견
1	대전 가오2지구 도시개발사업	227,522㎡	(주)미래도건설	24의제1869	조건부 동의
2	세종 연동지구 도시개발사업	407,528.1㎡	세종 별들의 숲		진행 사업
3	대전 도안2-3지구 도시개발사업	115,113㎡	(주)부원건설	19의제 2435	조건부 동의
4	대전 도안2-5지구 도시개발사업	140,183.8㎡	금실개발(주)	20의제5792	조건부 동의
5	대전 도안2-9지구 도시개발사업	64,487㎡	주식회사 무궁 화신탁	23의제2114	조건부 동의
6	대전 오량지구 도시개발사업	27,954.3㎡	시티산업(주)	22의제2244	조건부 동의
7	공주 금흥2지구 도시개발사업	48,275㎡	(주)리우	23의제1566	조건부 동의
8	아산 배방 창터지구 도시개발사업	49,943㎡	리산건설(주)	20의제0152	조건부 동의
9	예산 신소재 일반산업단지(확장) 조성사업	556,485㎡	예산신소재산업 단지(주)	22의제1408	조건부 동의
10	공주시 신관동 도시계획시설사업	12,656㎡	유진기업 주식 회사		진행 사업
11	천안 성거 신월 직산아파트 주택건설 에 따른 기반시설(대로2-4호, 소로 1-583호, 어린이152, 완충녹지26) 조성공사	13,697㎡	천안첨단지역 주택조합	20의제1475	동의
12	도시계획시설(중로2-690호, 3-308 호, 3-309호, 소로1-5)사업	11,363㎡	회덕지역주택 조합	22의제0512	동의
13	도시계획시설(도로) 확장공사(대로 1-2호선)	646㎡	회덕지역주택 조합	22의제0194	동의
14	도시계획시설(대로1-38, 대로3-115, 대로3-116)사업	26,395㎡	(주)부원건설	21의제0524	조건부 동의
15	대전 도안 2-3지구 도시개발사업 관 련 학교시설사업시행계획	12,600㎡	(주) 부원건설	23의제0532	동의
16	원성동 주택재건축정비사업구역 도 시계획도로(대로2-1호 외)개설공사	13,240㎡	원성동주택재 건축정비사업 조합	23의제1566	동의
17	공주 도시계획시설(소로2-148호선) 조성사업[체육시설(하나리조트 CC(골프장)) 진입도로 개설사업]	49,533㎡	(주)하나리조트	24의제0480	조건부 동의

## 2. 업무 수행실적



토지 등 손실보상

주택(택지)개발사업

연번	사업명	사업 면적	사업시행자	진행 현황
1	대전 가오2지구 도시개발사업	227,522㎡	(주)미래도건설	진행 사업
2	세종 연동지구 도시개발사업	407,528.1㎡	세종 별들의 숲	진행 사업
3	대전 도안2-3지구 도시개발사업	115,113㎡	(주)부원건설	완료 사업
4	대전 도안2-5지구 도시개발사업	140,183.8㎡	금실개발(주)	완료 사업
5	대전 도안2-9지구 도시개발사업	64,487㎡	주식회사 무궁화신탁	진행 사업
6	대전 오량지구 도시개발사업	27,954.3㎡	시티산업(주)	진행 사업
7	공주 금흥2지구 도시개발사업	48,275㎡	(주)리우	진행 사업
8	아산 배방 창터지구 도시개발사업	49,943㎡	창터지구지역주택조합	진행 사업
9	천안 구룡지구 도시개발사업	61,076㎡	천안구룡지구도시개발조합	완료 사업
10	김포 환경재생 혁신복합단지 조성사업	4,919,117㎡	한국수자원공사	보상비 추정 산정 업무 완료
11	대전 대별지구 도시개발사업	147,496㎡	(주)한돌건설	사업시행자 사정으로 업무 보류
12	담양첨단문화복합단지 조성사업	1,277,173㎡	담양대숲마루(주)	완료사업
13				
14				
15				





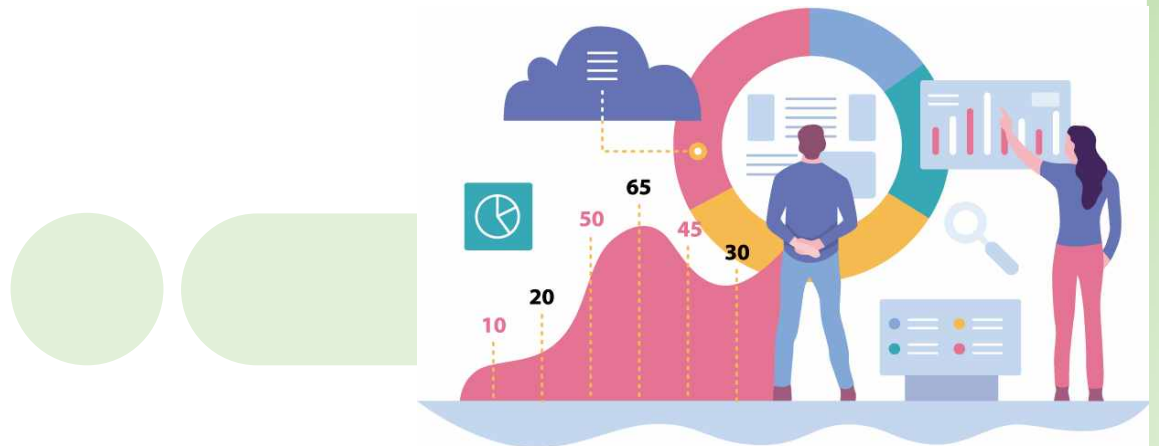
## 2. 업무 수행실적



토지 등 손실보상

산업(물류)단지 조성사업

연번	사업명	사업 면적	사업시행자	진행 현황
1	예산 신소재 일반산업단지(확장) 조성사업	556,485㎡	예산신소재산업단지주	진행 사업
2	대전 대덕구 신일동 일반물류 터미널사업	28,310㎡	은진물류(주)	완료 사업
3				
4				
5				
6				
7				
8				
9				
10				



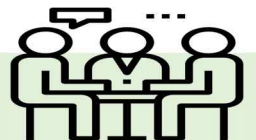
## 2. 업무 수행실적



토지 등 손실보상

도시계획시설사업

연번	사업명	사업 면적	사업시행자	진행 현황
1	원성동 주택재건축정비사업구역 도시계획도로(대로2-1호 외)개설공사	13,320㎡	원성동주택재건축정비사업조합	진행 사업
2	용곡두산위브 지역주택조합 아파트진·출입로 개설공사	10,524㎡	용곡두산위브지역주택조합	진행 사업
3	시도19호선·농어촌도로 내암301호선 개설사업	5,642㎡	하이트진로음료(주)	진행 사업
4	공주시 신광동 도시계획시설사업	12,656㎡	유진기업 주식회사	진행 사업
5	천안 성거 신월 직산아파트 주택건설에 따른 기반시설(대로2-4호, 소로1-583호, 어린이152, 완충녹지26)조성공사	13,697㎡	천안첨단지역주택조합	완료 사업
6	도시계획시설(중로2-690호, 3-308호, 3-309호, 소로1-5)사업	11,362.8㎡	회덕지역주택조합	완료 사업
7	도시계획시설(도로)확장공사(대로1-2호선)	645.7㎡	회덕지역주택조합	완료 사업
8	천안 청수행정타운지역주택조합(아)진출입로 조성공사	6,527㎡	청수행정타운지역주택조합	완료 사업
9	도시계획시설(대로1-38, 대로3-115, 대로3-116)사업	26,395㎡	(주)부원건설	완료 사업
10	천안 도시계획도로(중로 1-4호, 중로 3-116호, 소로 1-559호) 개설 및 (완충녹지3) 조성	8,076㎡	(주)신한자산신탁	완료 사업
11	대전 도안 2-3지구 도시개발사업 관련 학교시설사업시행계획	12,350㎡	(주) 부원건설	완료 사업
12				
13				



## 2. 업무 수행실적



토지 등 손실보상

기타 사업

연번	사업명	사업 면적	사업시행자	진행 현황
1	여수 무술목 관광단지 조성사업	1,193,190㎡	주식회사 여수레저개발	지장물 조사 완료
2				
3				
4				
5				
6				
7				
8				
9				
9				
10				



### 3. 주요 수행 프로젝트



#### 김포 환경재생 혁신복합단지 조성사업



- 사업지** 김포시 거물대리 일원
- 발주처** 한국수자원공사
- 면적** 4,919,117㎡
- 현황** 토지 등 보상비 추정 산정 업무 완료



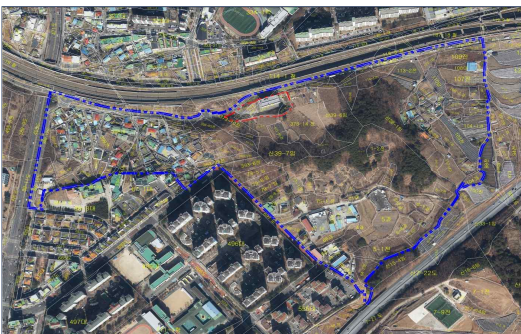
#### 세종 연동지구 도시개발사업



- 사업지** 세종특별자치시 연동면 내판리·문주리·송용리 일원
- 발주처** 세종 별들의 숲
- 면적** 407,528.1㎡
- 현황** 동의서 징구 진행



#### 대전 가오2지구 도시개발사업



- 사업지** 대전광역시 중구 가오동 1번지 일원
- 발주처** ㈜미래도건설
- 면적** 227,522㎡
- 현황** 조건부 동의(사업인정 협의 완료)

### 3. 주요 수행 프로젝트



#### 아산 배방 창터지구 도시개발구역



- 사업지** 충남 아산시 배방읍 북수리 273-2번지 일원
- 발주처** 창터지구 지역주택조합
- 면적** 49,943㎡
- 현황** 수용재결 접수 완료



#### 원성동 주택재건축정비사업구역 도시계획도로(대로2-1호 외) 개설공사



- 사업지** 충청남도 천안시 동남구 원성동 126-4번지 일원
- 발주처** 원성동주택재건축정비사업조합
- 면적** 13,320㎡
- 현황** 재결공고 · 열람 완료



#### 예산 신소재 일반산업단지(확장) 조성사업



- 사업지** 충청남도 예산군 고덕면 상몽리 산99번지 일원
- 발주처** 예산신소재산업단지(주)
- 면적** 556,485㎡
- 현황** 사업 진행 중

### 3. 주요 수행 프로젝트



대전 도안 2-3지구 도시개발사업



- 사업지** 대전광역시 용계동 산27-1번지 일원
- 발주처** (주)부원건설
- 면적** 115,113㎡
- 현황** 사업 완료



대전 2-5지구 도시개발사업



- 사업지** 대전광역시 유성구 용계동 73-21번지 일원
- 발주처** 금실개발(주)
- 면적** 140,183.8㎡
- 현황** 사업 완료



여수 무술목 관광단지 조성사업



- 사업지** 전라남도 여주시 돌산읍 평사리 1538번지 일원
- 발주처** (주)여수레저개발
- 면적** 1,193,190㎡
- 현황** 지장물 조사 완료



(주)세종토지보상  
SEJONG LAND COMPENSATION

IV

수수료

1. 업무 대행 수수료 기준

# 1. 업무 대행 수수료 기준

## 용지매입 / 동의서 징구 업무 (필요 시)

발주처와 협의하여 대행 수수료를 정함

## 사업인정(중토위) 협의 업무 (필요 시)

발주처와 협의하여 대행 수수료를 정함

## 토지 등 손실보상 업무

수용방식 보상 업무 대행 수수료 (토지보상법 시행령 제43조제4항 별표1)

보상금액	수수료의 요율	비고
30억원 이하	20 / 1,000	
30억원 초과 90억원 이하	6천만원 + 30억원을 초과하는 금액의 17 / 1,000	
90억원 초과 150억원 이하	1억6천2백만원 + 90억원을 초과하는 금액의 15 / 1,000	
150억원 초과 300억원 이하	2억5천2백만원 + 150억원을 초과하는 금액의 13 / 1,000	
300억원 초과	4억4천7백만원 + 300억원을 초과하는 금액의 10 / 1,000	

## 도시계획시설사업 및 환지방식 보상 업무 수수료

- 엔지니어링기술자 노임단가를 준용하여 원가계산으로 산정하여 대행 수수료를 정함

## 이주대책 수립 / 실시 업무 (필요 시)

발주처와 협의하여 대행 수수료 정함

## 국·공유지 유·무상 협의 / 용도 폐지 업무 (필요 시)

발주처와 협의하여 대행 수수료를 정함





# (주)세종토지보상

## SEJONG LAND COMPENSATION



### Address

세종특별자치시 나성로 33-6, 3층 301호(세종에이스타워)



### Homepage

<http://sejongland1018.com/>



### Tell

보상 1팀 010-3445-1845

보상 2팀 010-5333-0624



### E-mail

[sejong1018@daum.net](mailto:sejong1018@daum.net)



# (주)세종토지보상

대표이사 **윤 영 배**

세종특별자치시 나성로 33-6, 3층 301호(나성동, 세종에이스타워)

대표전화 044-415-1844 팩스 044-415-1847 H·P 010-2120-5020

E-mail [sejong1018@daum.net](mailto:sejong1018@daum.net)